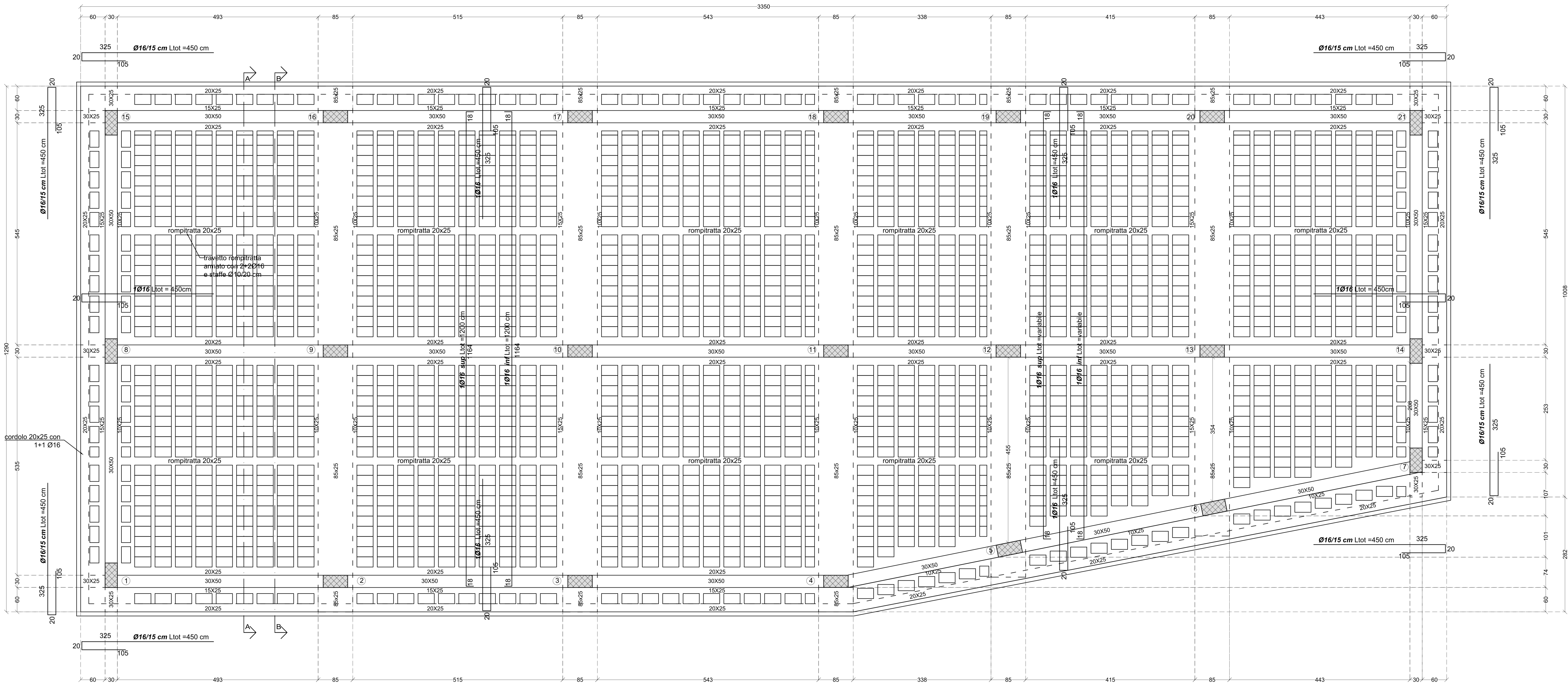
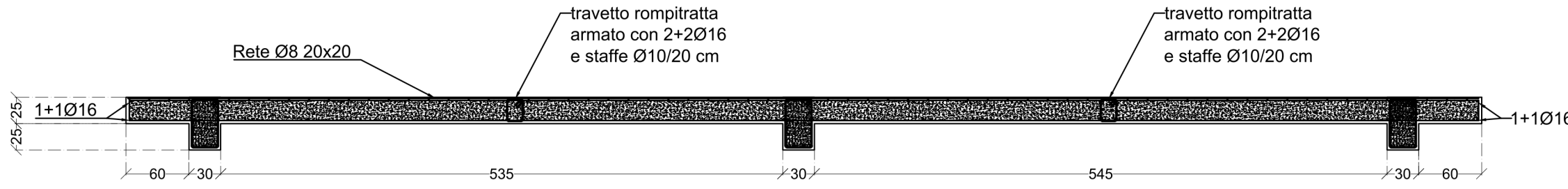


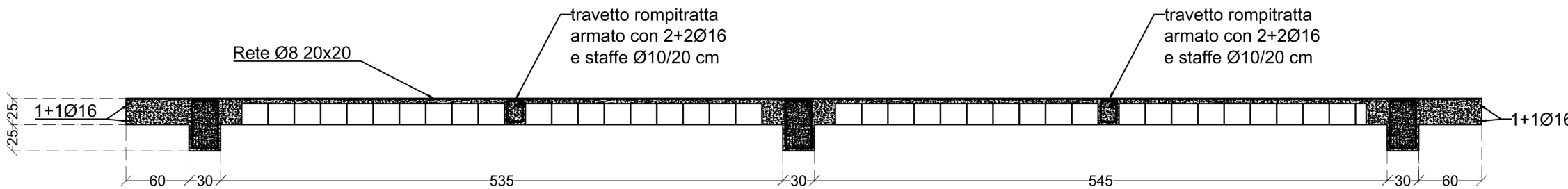
Carpenteria impalcato quota +3,80 m
Scala 1:50



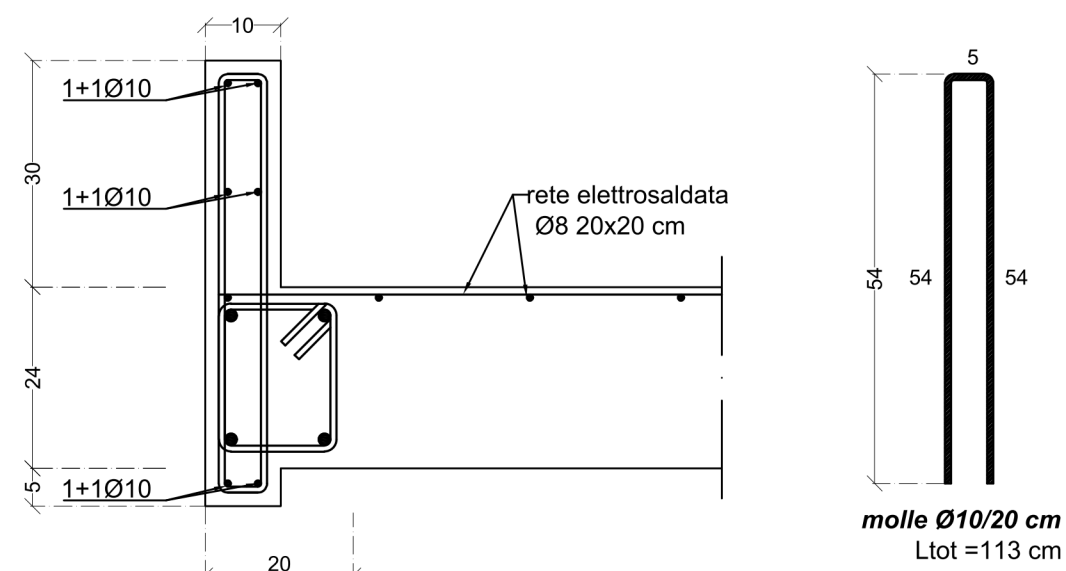
Sezione A-A
Scala 1:50



Sezione B-B
Scala 1:50

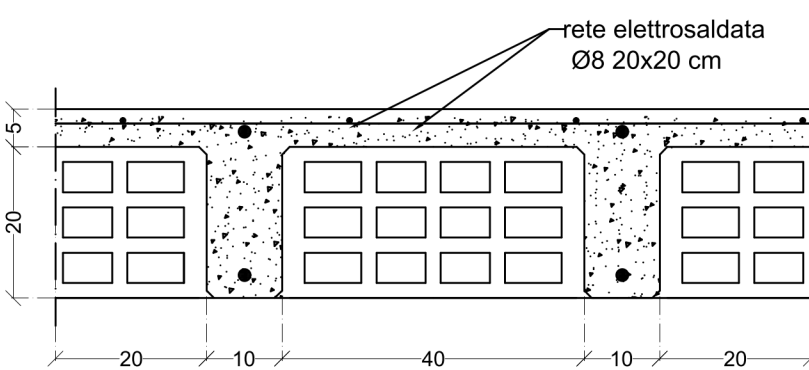
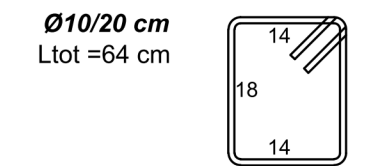
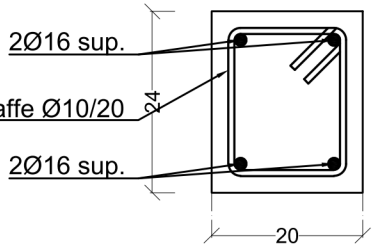


Particolare cordolo
Scala 1:20



Particolare solaio
Scala 1:10

Cordolo perimetrale



NOTE SUI MATERIALI

CALCESTRUZZO :
- Calcestruzzo non strutturale per opere di sottofondazione : C16/20.
- Calcestruzzo per le opere di fondazione: C25/30, inerte max Ø32, slump S4 - classe di esposizione (UNI EN206-1)XC-XC2, max rapporto a/c 0.45
Aggregati conformi alla UNI EN 12620: UNI 8520-1e 2.
Acqua conforme alla UNI 8981:7
Cemento CEM I 32.5R (UNI EN 197/1)
E' consentito l'impiego di tutti gli additivi per impasti cementizi previsti dalla norma UNI 710.
Stagionare ad unido le superfici del C.L.S. per almeno 3 giorni dal getto con membrane antieaporanti, teli di plastica, acqua nebulizzata, ecc. Compattare il cls in modo da assicurare che un'eventuale carota estratta dal getto in opera presenti una massa volumica non inferiore al 97% della massa volumica del cls compattato a rifiuto prelevato per la preparazione dei provini cubici o cilindrici in corso d'opera.

ACCIAIO PER CEMENTO ARMATO:
Acciaio in barre ad aderenza migliorata per cemento armato B450C.
Dettaglio piegatura e ancoraggio di staffe, sono richieste ganci a 45° o 90° piegati attorno ad una barra longitudinale (EUROCODICE 2).

50>50mm
100>70mm
Per strutture:
- verticali: s=5cm,
- orizzontali: s=5cm,
- fondazione: s=3cm.
Tutte le quote dovranno essere verificate in corso d'opera.
Le barre correnti dovranno essere risvoltate alle estremità.

Comune di Pontecagnano Faiano
Via M. Alfani, 52 - 84098 Pontecagnano Faiano (SA)

Progetto finanziato nell'ambito del PNRR - Piano Nazionale di Ripresa e Resilienza - Missione 4 - Istruzione e Ricerca - Componente 1 - Potenziamento dell'offerta dei servizi di istruzione: dagli asili nido alle Università - Investimento 1.2: "Piano di estensione del tempo pieno e mense" finanziato dall'Unione Europea - Next Generation EU

Realizzazione di una mensa a servizio della scuola primaria Giorgio Perlasca e della scuola dell'infanzia Aquilone alla via Toscana

Codice elaborato:
PER-ESE-ST10
Descrizione elaborato:
Pianta di carpenteria impalcato quota 3.80 e dettagli costruttivi
Scala:

Progettista:
BIM-Lab.net Project s.r.l.
Responsabile del Settore LL.PP.
Comune di Pontecagnano Faiano (SA)

Responsabile del Procedimento:
Ing. Danila D'Angelo

Timbri e firme:
BIM-Lab.net PROJECT
Amministratore Unico, Direttore Tecnico
BIM Manager:
Ing. Ph.D. Davide Barbato

Rev.	Data	Descrizione	Redatto	Verificato	ID elaborato
3					
2					
1					
0					

Proprietà e diritti del presente disegno sono riservati. La riproduzione è vietata.
Ownership and copyright are reserved. Reproduction is strictly forbidden

ST10